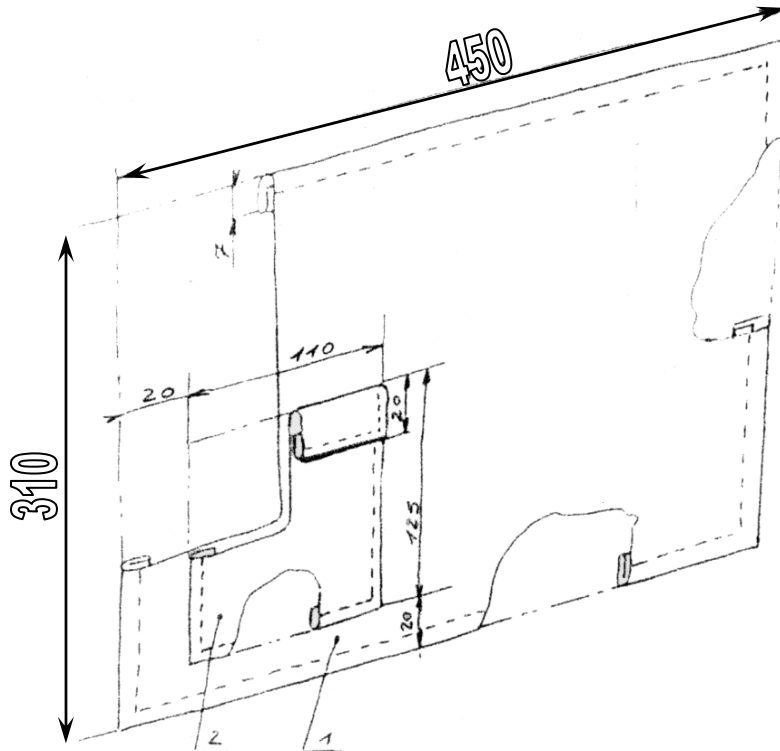




On souhaite réaliser un set de table comprenant une poche range-serviette.

Les dimensions et les détails d'assemblages sont montrés sur la perspective suivante :



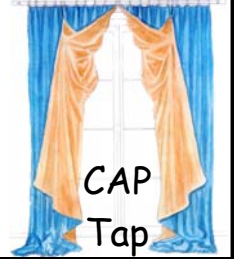
Indications de réalisation :

Le set (1) est en coton uni, la poche (2) est en coton à carreaux.

Le set comporte sur son pourtour un ourlet :

Liaison poche set :

Partie supérieure de la poche :



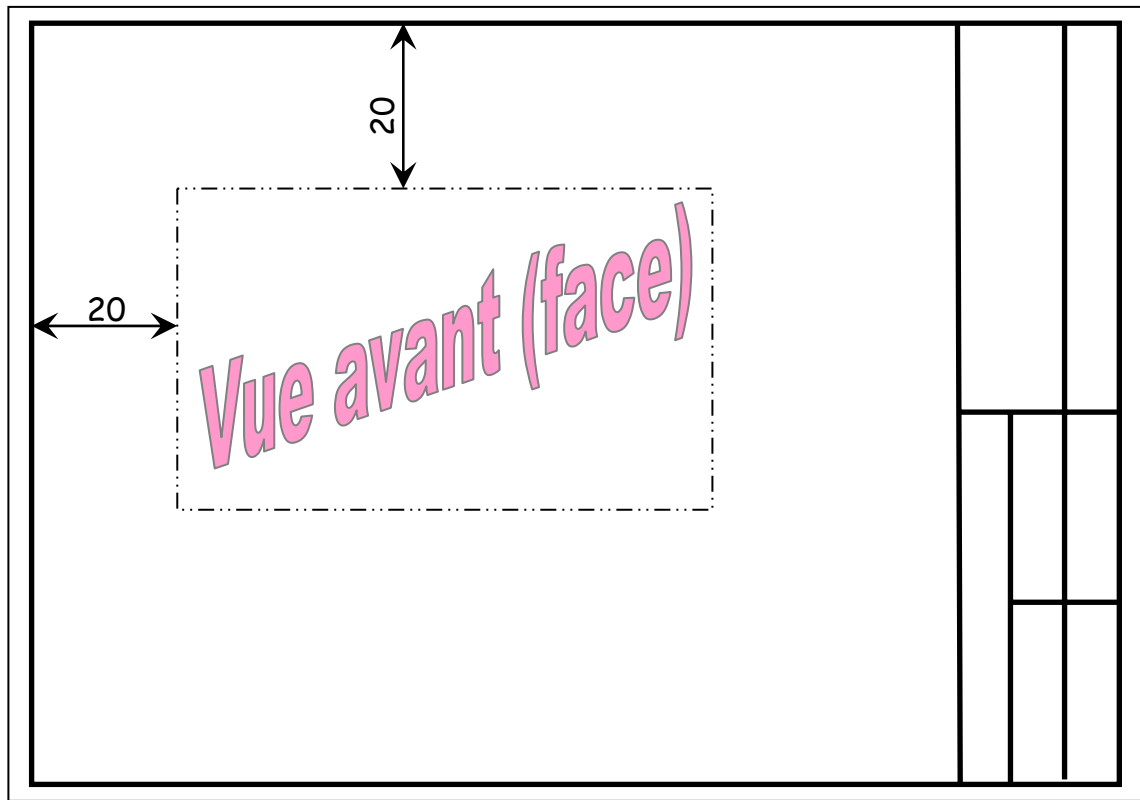
## T travail demandé :

Représenter sur format A4H le set de table en vue avant (face) à l'échelle 1:2,5

🔑 Représenter dans un premier temps toutes les parties visibles.

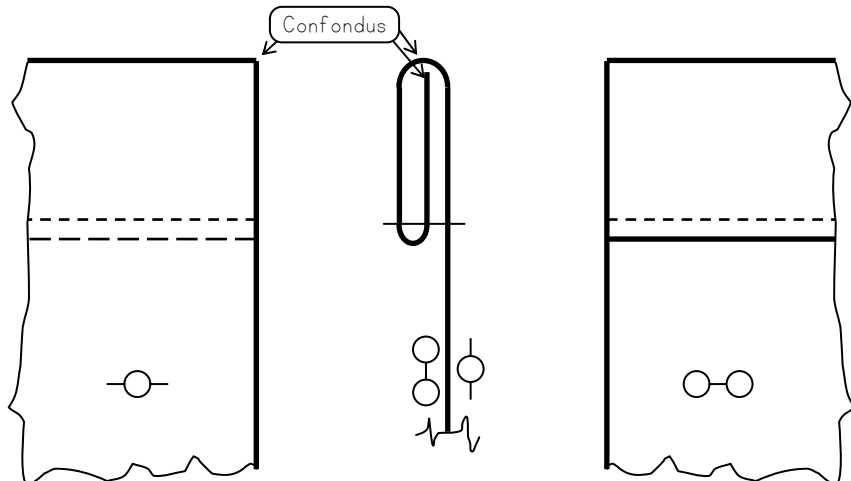
## M ise en page :

Respecter la mise en page suivante :

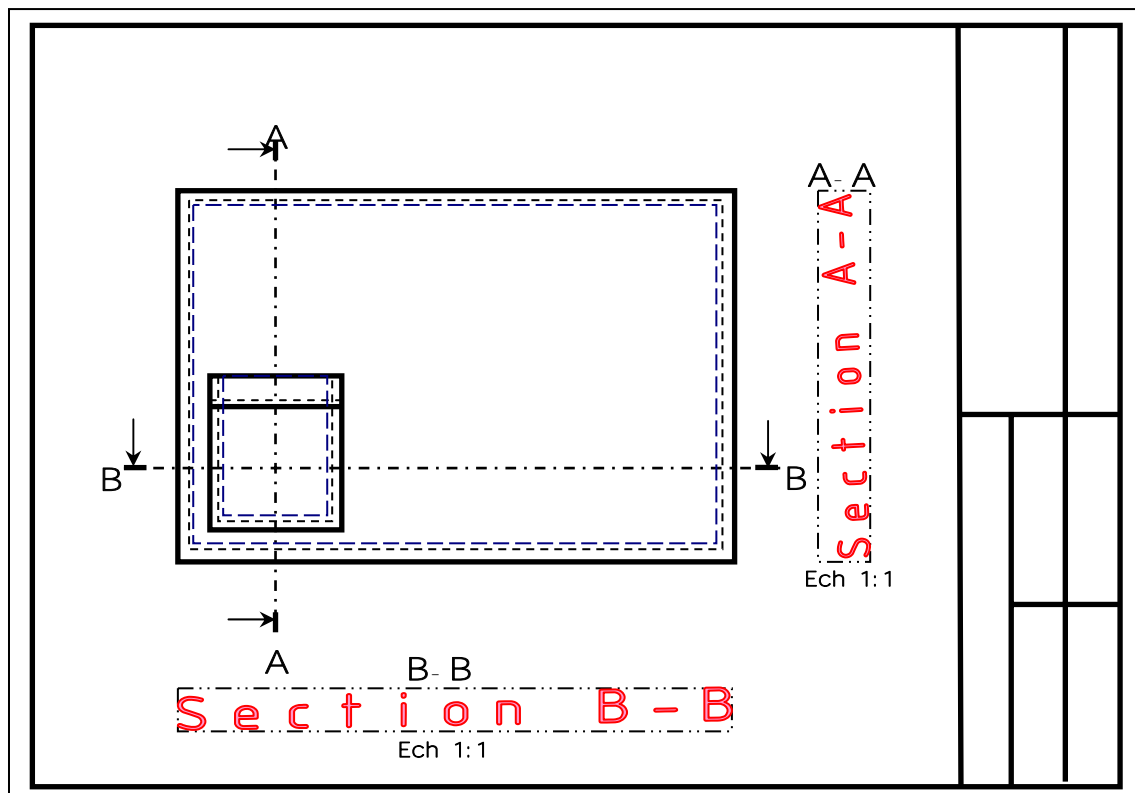


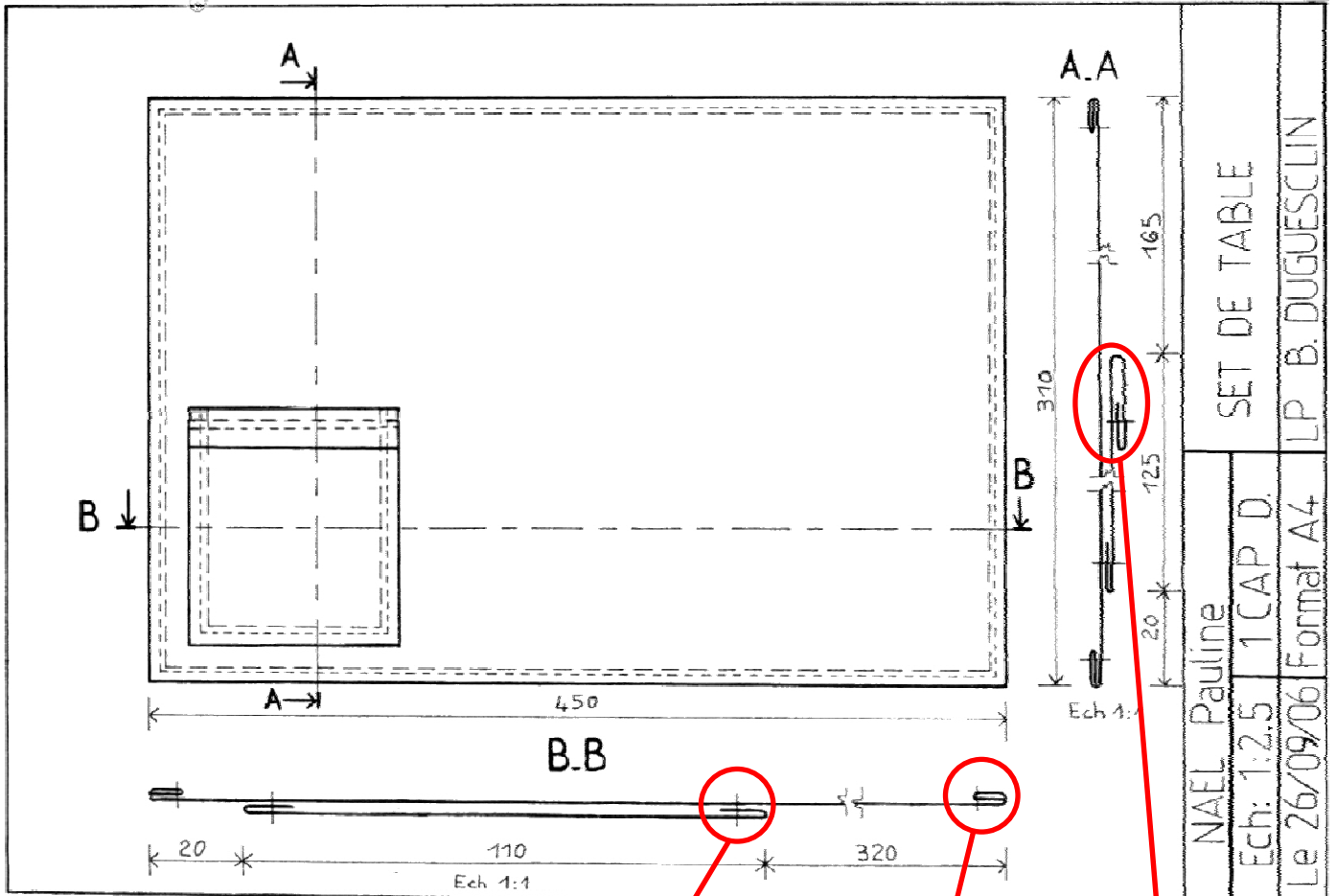
## Représentation des coutures :

Représentation d'un ourlet :



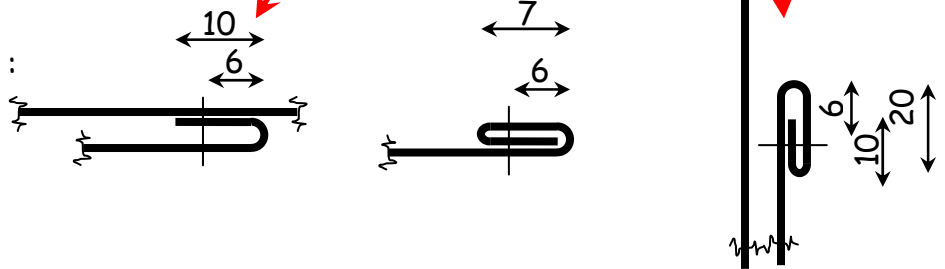
**i** Pour uniformiser les coutures sur l'ensemble du set, celles-ci seront à 6 mm du bord. Très vite, l'échelle utilisée, ne rend pas possible de distinguer les coutures des formes cachées. Pour rendre le document plus lisible, on coupe (virtuellement) le set horizontalement et verticalement (axes A-A et B-B). On représente alors ce qui est vu (dans le sens des flèches) → on réalise les SECTIONS A-A et B-B. On ne représente que ce qui est important échelle 1:1 (ourlets, liaisons ...) et on place des interruptions de vues pour "tenir" sur la feuille.





SET DE TABLE  
NAEL Pauline  
Ech: 1:2.5 | 1 CAP D.  
Le 26/09/06 Format A4 LP. B. DUGUESCLIN

**i** Eléments de correction :



Ne pas oublier :

- de coter les vues interrompues.
- d'indiquer les plans de coupe. (A-A, axe de coupe ...)
- d'indiquer l'échelle d'une vue si elle est différente des autres.

Attention à :

- les valeurs des cotes sont toujours inscrites au dessus ou à gauche de la ligne de cote.
- au sens d'observation des sections, pour vous aider faites des pliages avec un brouillon.

**AU SOIN !**