

chute simple 1/2

(ou chute à point de centre)

DESSIN TECHNIQUE



Tapissiererie

Ces chutes présentent des formes variées, mais le développement se fait toujours de façon analogue, que les plis soient réguliers ou irréguliers.

Développement :

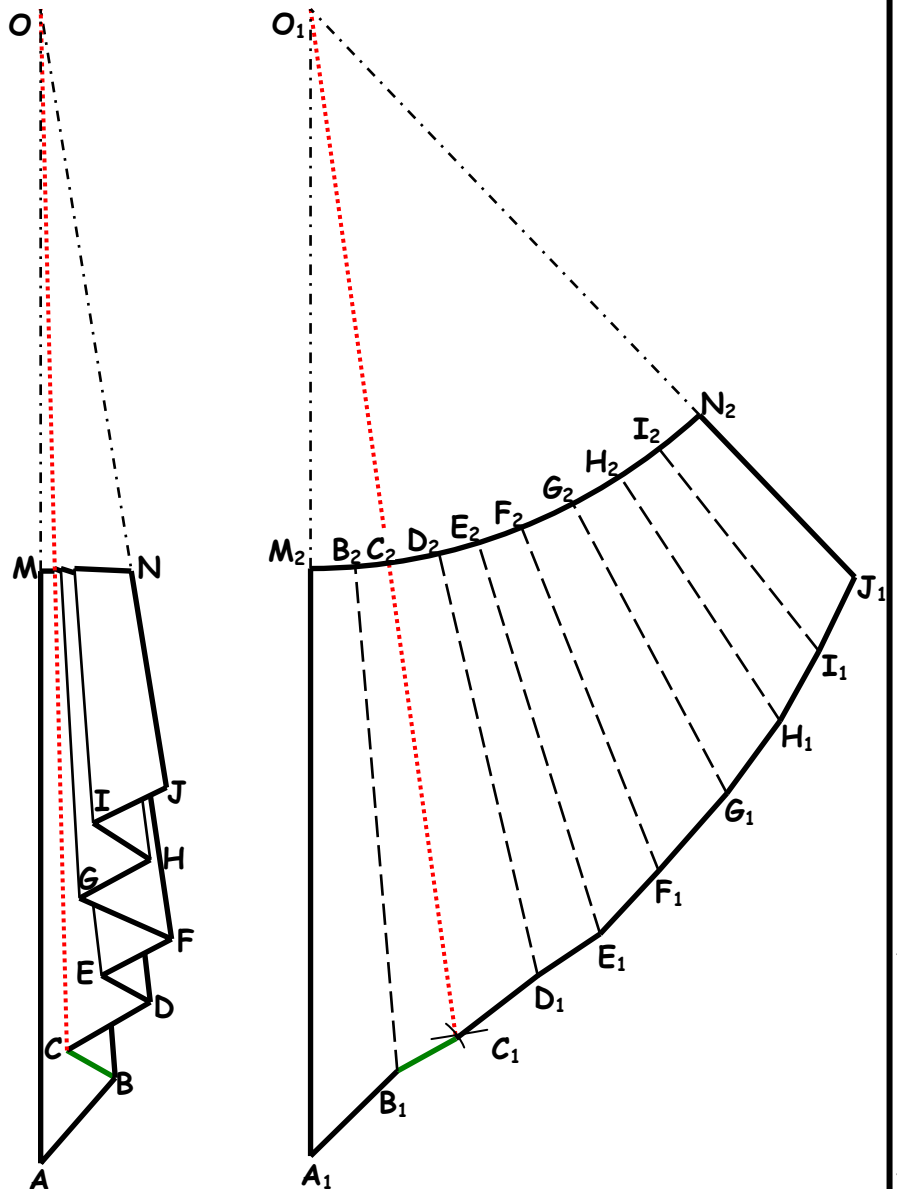
Prolonger les droites (AM) et (JN) pour trouver le centre O de la chute.

A partir du point A₁, tracer la verticale [A₁O₁] de même longueur que [AO] et tracer un arc de cercle centré sur O₁ et de rayon [MO].

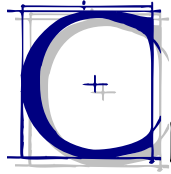
① A l'aide d'une ficelle mesurer le galbe [AB], le reporter à partir de A₁ et reporter la longueur [BO] à partir de O₁ pour trouver le point B₁.

② Tracer le rayon (B₁O₁) pour former la ligne de pliage.

③ La ligne de pliage coupe enfin l'arc de cercle au point B₂.



Renouveler ces trois opérations jusqu'au point J (pour le point C mesurer le galbe [BC] et le reporter à partir du point B₁).



Chute simple 2/2

(ou Chute à point de centre)

DESSIN TECHNIQUE



Tapissiererie

Travail demandé :

- Tracez-le développé de la pièce d'étoffe suivante. (On notera que la forme est simplifiée et que le galbe de chaque pli est réduit à un pliage franc.)
- Repérez tous les points marquant les plis, par ordre alphabétique et repérez l'image de ces points sur le développé en prenant l'indice 1 comme sur l'exemple.

